

# Przygody Pana Kapitalnego

czyli o tym jak EFS  
pomaga spełnić  
marzenia...

Czas na  
Kapitalne  
pomysły!



**KAPITAŁ LUDZKI**  
NARODOWA STRATEGIA SPÓJNOŚCI

**UNIA EUROPEJSKA**  
EUROPEJSKI  
FUNDUSZ SPOŁECZNY



Pan Kapitalny  
smutną minkę miał  
Bo nie wiedział sam  
co by robić chciał  
Nie marzył  
nie pracował  
I niczym przyjemnym  
się nie zajmował



Wtem niebo przejaśniało

i nastął dzień słoneczny,

KAPITALNY Panie,

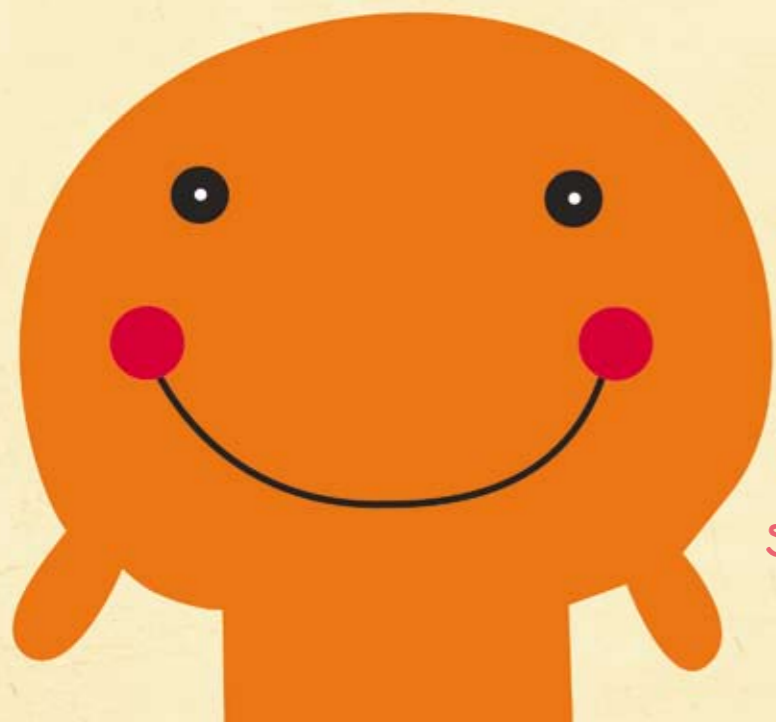
jest EUROPEJSKI Fundusz Społeczny

Tam RÓŻNE są

SZKOLENIA

co pomagają

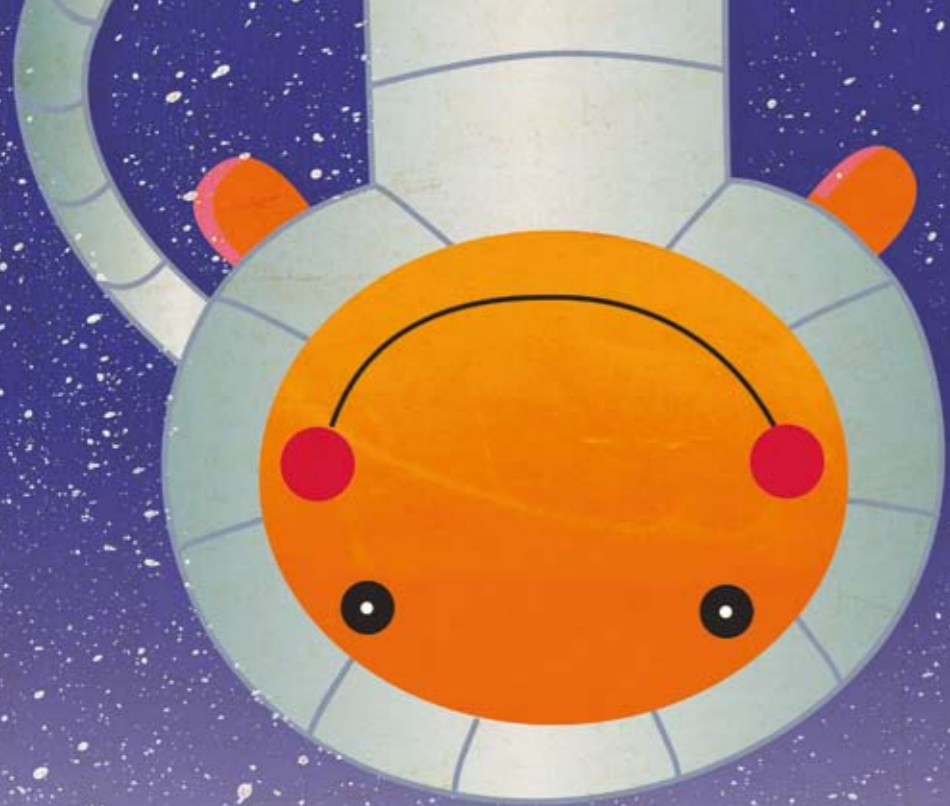
spełniać MARZENIA!



KTÓRE przedmioty  
przydadzą się Ogrodniczce?

A które KUCHARZOWI?





ucieszył się pan KAPITAŁNY  
zostanę kosmonautą!  
Lub nauczę SIĘ naprawiać auto



połącz Punkty

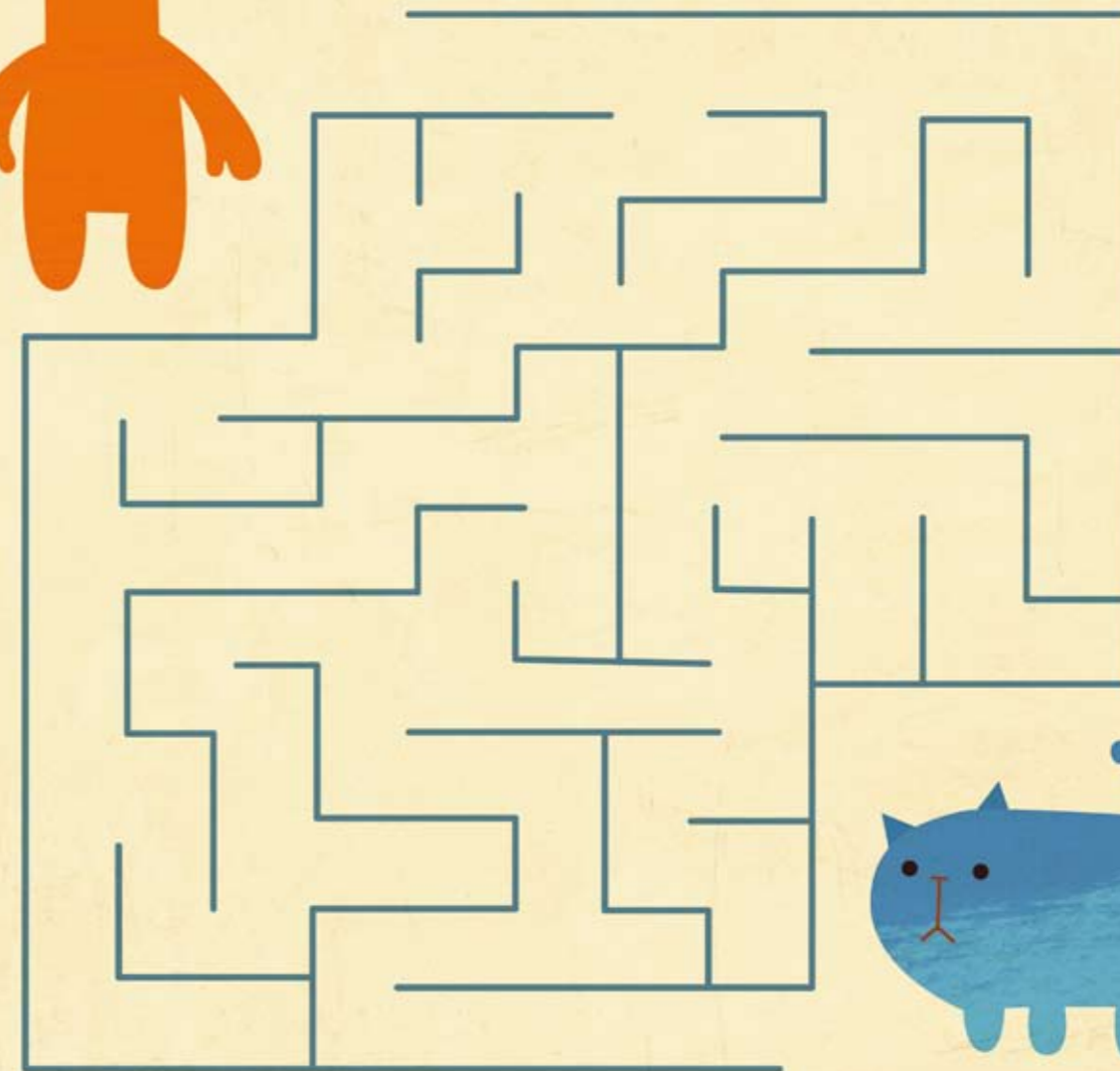
Albo rozwiążę każdą zagadkę

Jak ten słynny DETEKTYW

co MIAŁ czapkę w kratkę.



Pomóż PANU Kapitalnemu

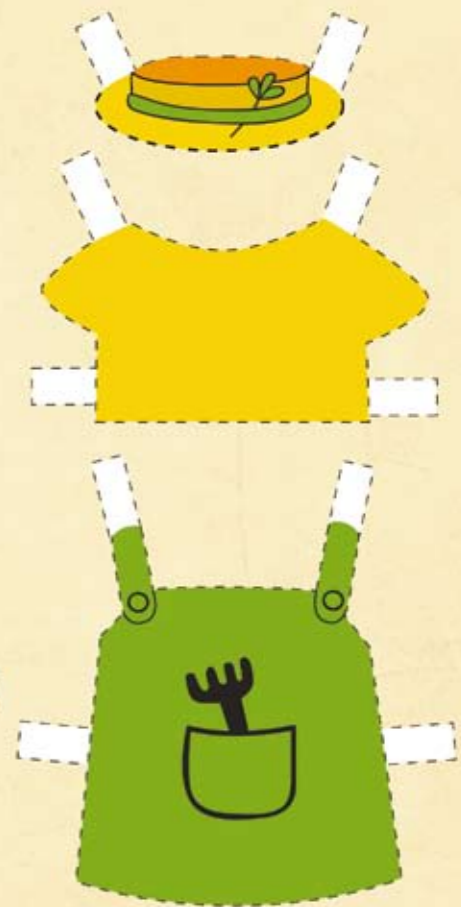
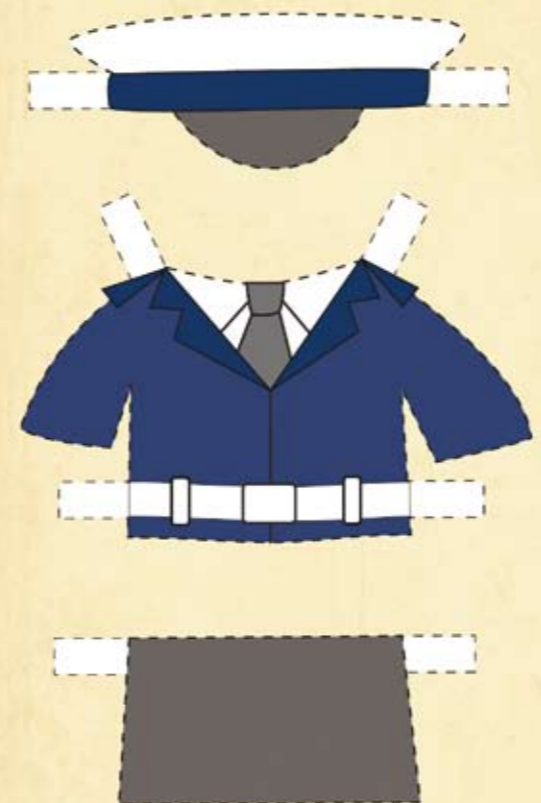
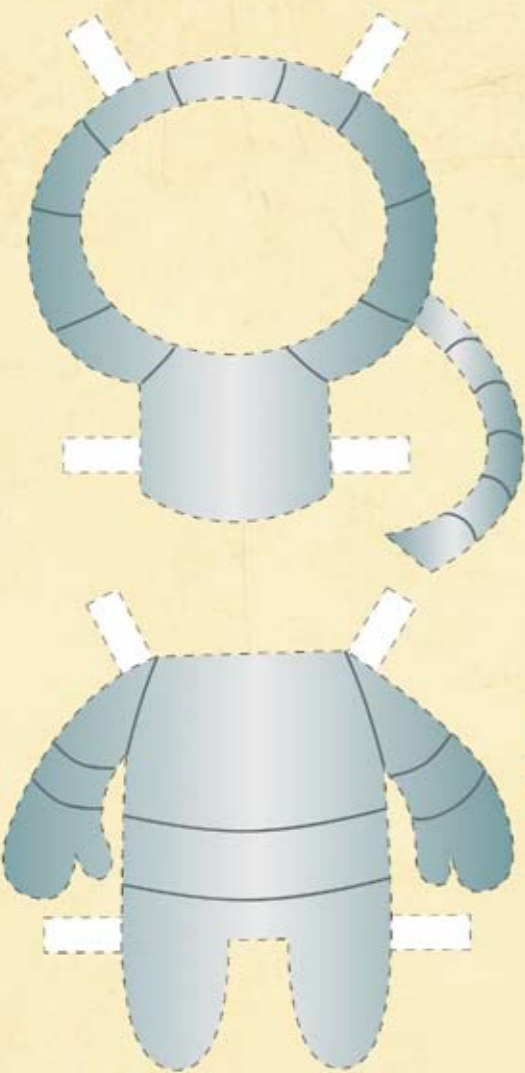


znaleźć DROGĘ do KOTKA



narysuj swojego Pana Kapitałnego





ubierz Pana Kapitalnego

ubierz Panią Kapitalną



narysuj swoją Panią Kapitalną







I poszedł na szkolenie Pan KAPITALNY

I SPOTKAŁ tam Panie i Panów

A każdy z nich był inny,

każdy niebanalny.

znajdź PODOBNYCH do SIEBIE

SZKOLEŃ jest bez liku,

przeróżne są ZAJĘCIA

ktoś może SZYĆ ubrania,

ktoś inny robić zdjęcia.



Na TO samo co Pan KAPITALNY szkolenie  
przyszła Panna KAPITALNA jak marzenie.

Pomyślał Pan Kapitalny:  
może to z NIA właśnie się ożenię?  
Pan i Pani bardzo się polubili  
i cukiernię RAZEM otworzyli.



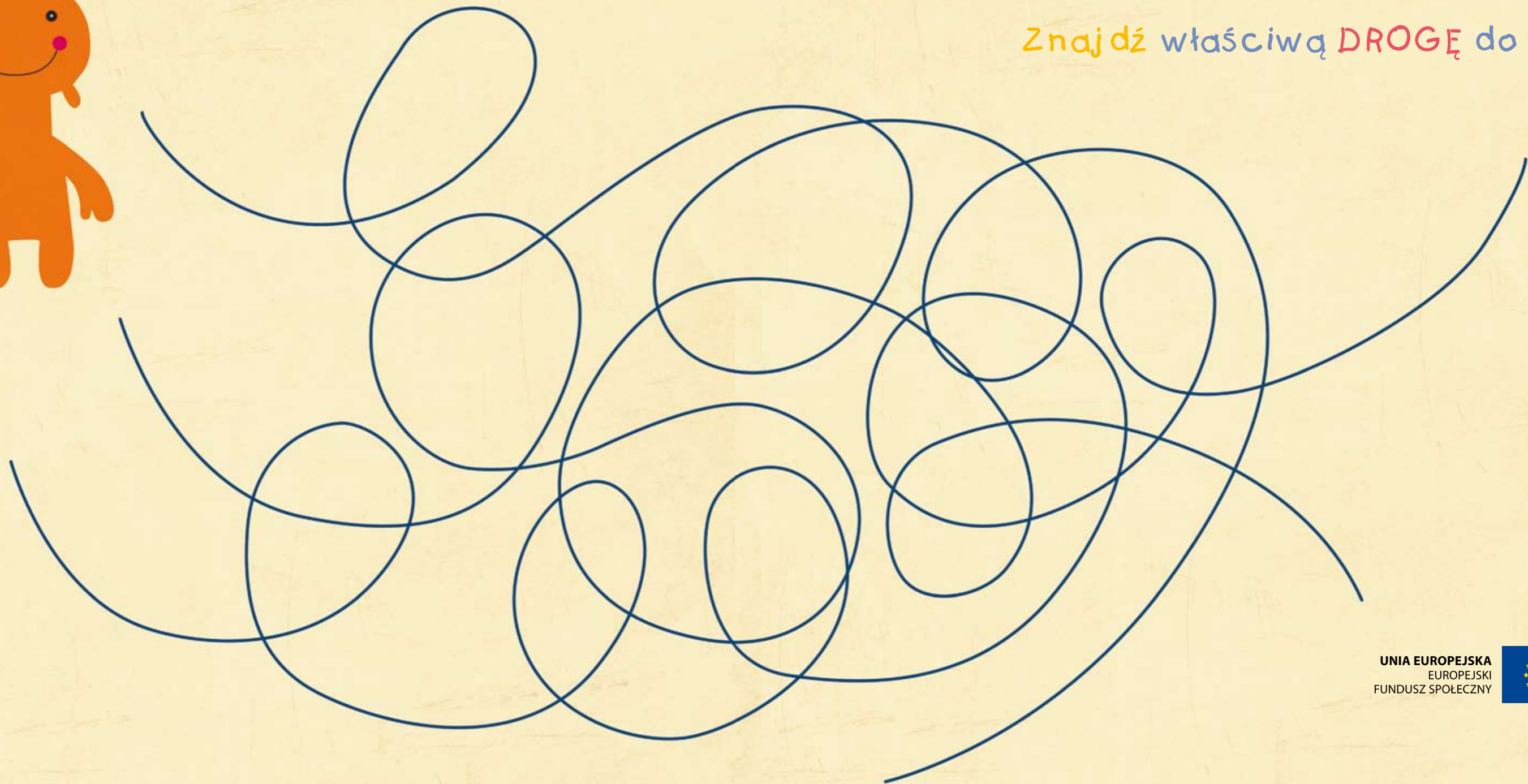
Pokoloruj tort







Znajdź właściwą DROGĘ do EFS



UNIA EUROPEJSKA  
EUROPEJSKI  
FUNDUSZ SPOŁECZNY







Dziś dla

Pana Kapitałnego

każdy dzień

jest słoneczny

Dzięki możliwościom

jakie daje

Europejski

Fundusz Społeczny.

**Program Operacyjny Kapitał Ludzki realizowany w ramach Europejskiego Funduszu Społecznego 2007-2013, ma za zadanie pomagać ludziom w znalezieniu lub zmianie pracy. Odbyna się to dzięki szkoleniom, warsztatom, podnoszeniu kwalifikacji, oraz pomocy przy zakładaniu własnej firmy. Program cieszy się wielkim zainteresowaniem, świadczy o tym choćby liczba dotychczas zrealizowanych projektów. Dzieje się tak ponieważ Program odpowiada na rzeczywiste potrzeby społeczeństwa, dotyka wielu istotnych kwestii społecznych jak walka z bezrobociem, wykluczeniem społecznym, zasada równości szans, edukacja, przedsiębiorczość, innowacyjność. Głównym zadaniem EFS jest dotarcie z pomocą do najbardziej potrzebujących, do ludzi którzy mają najtrudniejszą sytuację na rynku pracy, wskazanie im kierunków rozwoju osobistego i umożliwienie aktywizacji zawodowej.**

**Możliwości pozyskania środków z EFS inspirują do działania, odślaniają nowe horyzonty, pomagają urzeczywistnić marzenia, zmieniają spojrzenie na świat.**

**Aby dowiedzieć się więcej na temat dofinansowania z PO KL, kto może je otrzymać, na jaki cel oraz jak się o nie ubiegać, można zadzwonić pod numer infolinii EFS 0 801 337 801 lub odwiedzić najbliższy bezpłatny punkt informacyjny Regionalnego Ośrodka EFS. Punkt informacyjny można wyszukać na stronie [www.roefs.pl](http://www.roefs.pl)**

**Programem Kapitał Ludzki zarządza:  
Ministerstwo Rozwoju Regionalnego  
Departament Zarządzania Europejskim Funduszem Społecznym  
ul. Wspólna 2/4  
00-926 Warszawa  
tel. (+4822) 330 30 04  
fax (+4822) 330 30 31  
[www.efs.gov.pl](http://www.efs.gov.pl)**

**Publikacja współfinansowana ze środków Unii Europejskiej  
w ramach Europejskiego Funduszu Społecznego  
Publikacja bezpłatna**



**KAPITAŁ LUDZKI**  
NARODOWA STRATEGIA SPÓJNOŚCI



MINISTERSTWO  
ROZWOJU  
REGIONALNEGO

UNIA EUROPEJSKA  
EUROPEJSKI  
FUNDUSZ SPOŁECZNY

