



**KAPITAŁ LUDZKI**  
NARODOWA STRATEGIA SPÓJNOŚCI



**UNIA EUROPEJSKA**  
EUROPEJSKI  
FUNDUSZ SPOŁECZNY



Ocena skuteczności i efektywności instytucji uczestniczących we wdrażaniu priorytetów VIII i IX, w tym procesie komunikacji wewnętrznej

# Prezentacja raportu metodologicznego

Urząd Marszałkowski Województwa  
Lubelskiego w Lublinie  
ul. Spokojna 4, 20-074 Lublin



# Informacje o wykonawcy

---

2

Ocena skuteczności i efektywności instytucji uczestniczących we wdrażaniu Priorytetów VIII i IX, w tym procesu komunikacji wewnętrznej

# Informacje o firmie

---

- Agrotec Polska jest **niezależną firmą doradczo-szkoleniową** powstałą w **2004 r**
- Wśród oferowanego przez spółkę katalogu usług, kluczowy charakter mają projekty o charakterze **monitorowania, ewaluacji i audytu strategii**, programów oraz projektów finansowanych ze środków UE
- Na rynku ewaluacyjnym spółka funkcjonuje od sierpnia 2005, kiedy to rozpoczęła na zlecenie Ministerstwa Rolnictwa i Rozwoju Wsi realizację oceny ex-ante PROW 2007-2013. W okresie ostatnich 3 lat spółka pozyskała i zrealizowała **15 badań** o charakterze ewaluacyjnym o łącznej wartości przekraczającej **2.600.000,00 PLN.**

# Informacje o firmie

- Prowadzone przez spółkę badania ewaluacyjne mają zarówno **charakter ogólnopolski, jak i regionalny**. Ponadto spółka realizowała i aktualnie prowadzi projekty doradcze i ewaluacyjne poza granicami kraju, m.in. ocenę ex-post Programu SAPARD na Litwie, ocenę ex-post polityki spójności 2000-2006 finansowanej z ERDF.
- Dzięki współpracy z liczną grupą doświadczonych ekspertów Agrotec Polska jest w stanie sprostać merytorycznie większości ewaluacji prowadzonych na polskim rynku. Równocześnie spółka posiada **silne zaplecze realizacyjne** umożliwiające prowadzenie różnorodnych badań terenowych.
- W skład stałego **zespołu wewnętrznego Agrotec Polska** zaangażowanego w realizację badań ewaluacyjnych wchodzi **6 osób**. Ponadto spółka współpracuje na stałe z liczną grupą doświadczonych konsultantów zewnętrznych zaangażowanych w realizację poszczególnych badań ewaluacyjnych.

# Informacje o firmie

---

- Do grona **klientów Agrotec Polska** należą instytucje publiczne szczebla centralnego i regionalnego oraz podmioty prywatne dysponujące środkami pochodzącymi z funduszy publicznych (krajowych i europejskich).
- Do **klientów** spółki należą m.in.: DG REGIO, DG AGRI, MRR, MRiRW, ARiMR, PFRON, Fundacja „Fundusz Współpracy”, KPRM, Wojewódzkie Urzędy Pracy, Urzędy Wojewódzkie, Urzędy Marszałkowskie, Lokalne Grupy Działania oraz podmioty prywatne realizujące projekty współfinansowane ze środków publicznych.

# Cele ewaluacji

---

6

Ocena skuteczności i efektywności instytucji uczestniczących we wdrażaniu Priorytetów VIII i IX, w tym procesu komunikacji wewnętrznej

# Główny cel ewaluacji

---

Ocena **skuteczności i efektywności** funkcjonowania **instytucji uczestniczących** we wdrażaniu priorytetów **VIII i IX PO KL**, w tym **procesu komunikacji wewnętrznej.**

# CEL 1

**Ocena adekwatności wsparcia w ramach wdrażania Priorytetu VIII i IX PO KL – pilotaż, a potrzeby regionalnego rynku pracy w województwie lubelskim**



# Obszary badawcze

---

- Określenie **potrzeb regionalnego rynku pracy** w ocenie poszczególnych interesariuszy
- Ocena **adekwatności ram i założeń wsparcia** (w ramach PO KL) do zidentyfikowanych potrzeb regionalnego rynku pracy
- Ocena **adekwatności wsparcia realizowanego w ramach projektów pilotażowych VIII i IX Priorytetu PO KL do ram i założeń określonych w PO KL**
- Ocena **adekwatności wsparcia realizowanego w ramach projektów pilotażowych VIII i IX Priorytetu PO KL do zidentyfikowanych potrzeb regionalnego rynku pracy**
- Określenie **głównych kierunków wsparcia**, jakie występują w ramach realizowanych **projektów**
- Określenie, z jakich **źródeł informacji najczęściej korzystają** projektodawcy uzasadniając potrzebę realizacji projektu

# CEL 2

## Ocena procesu komunikacji i współpracy przy wdrażaniu PO KL

# Obszary badawcze

---

- komunikacja w ramach DEFS
- komunikacja zewnętrzna DEFS – inne departamenty UMWL
- komunikacja IP – IP2
- komunikacja IP- IP2 – Beneficjenci - ROEFS
- komunikacja z innymi instytucjami/podmiotami

# CEL 3

## Ocena przebiegu procesów wdrażania PO KL w ramach pilotażu konkursów – Priorytet VIII i IX

# Obszary badawcze

---

- promocja PO KL w regionie (zasięg, odbiorcy, czytelność przekazu informacji, formy promocji):
  - działania planowane IP
  - udział przedstawicieli IP w spotkaniach zewnętrznych – lista działań promocyjnych
- procedura konkursowa - od momentu ogłoszenia konkursu do podpisania umowy o dofinansowanie projektu
- wsparcie dla wnioskodawców w zakresie przygotowania wniosków o dofinansowanie (Punkt Informacyjny w IP, ROEFS)
- użyteczność informacji oferowanych przez DEFS

# Koncepcja badania

---

# Koncepcja badania



# CEL 1

**Ocena adekwatności wsparcia w ramach wdrażania Priorytetu VIII i IX PO KL – pilotaż, a potrzeby regionalnego rynku pracy w województwie lubelskim**



# Podstawy analizy

---

**1**

Określenie głównych kierunków wsparcia, jakie występują w ramach badanych priorytetów

**2**

Wyznaczenie mapy celów projektów, które uzyskały i nie uzyskały dofinansowania (na podstawie wniosków)

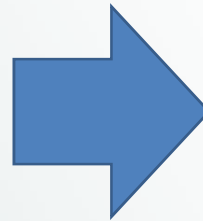
**3**

Określenie perspektyw podmiotów obsługujących projekty dotyczące potrzeb rynku pracy

# Mapy celów

---

**Mapa jakościowa** –  
określenie typologii  
celów projektów

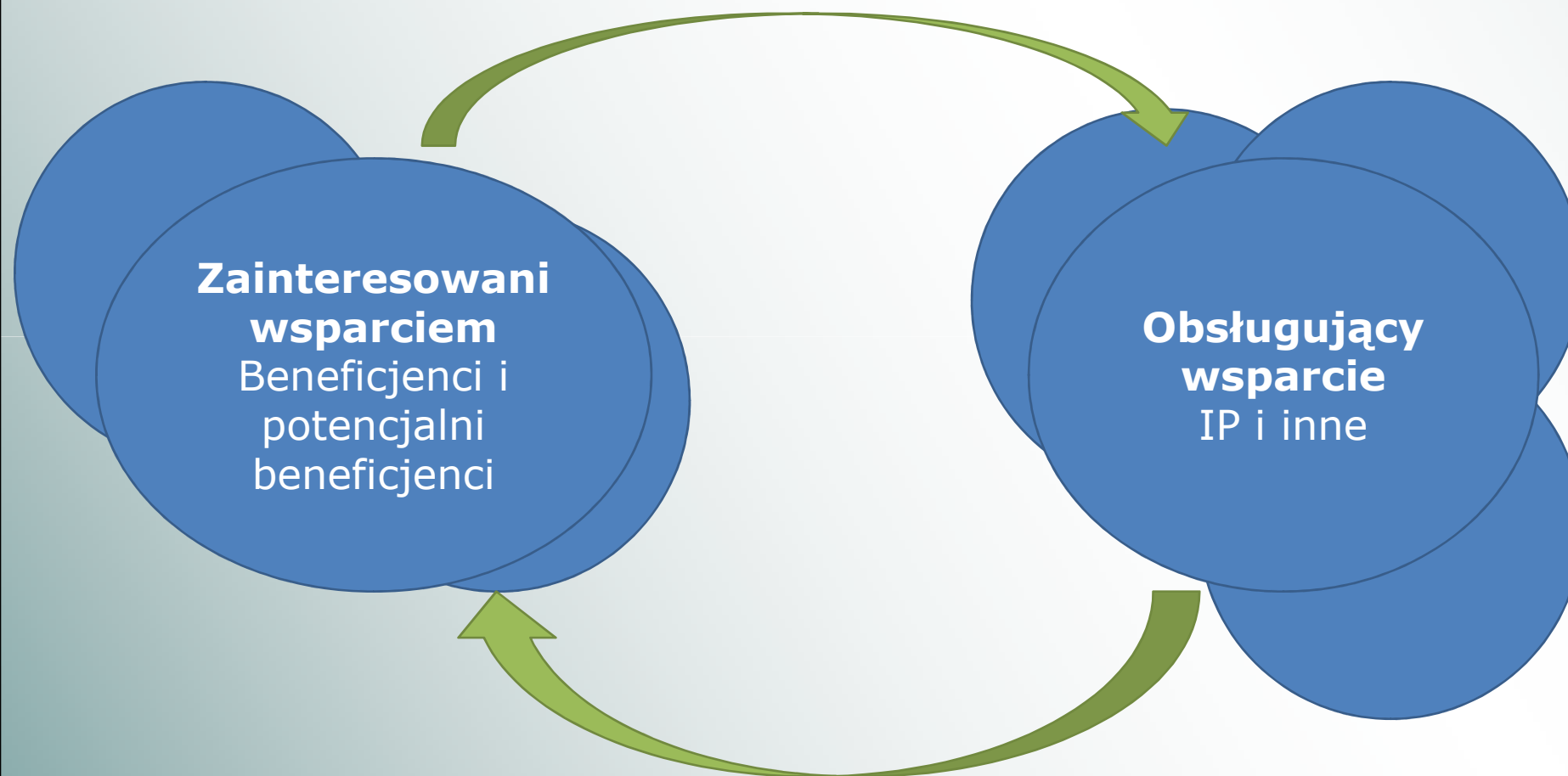


**Mapa ilościowa** –  
wskazanie dominujących  
typów celów

**Ocena - analiza wielokryterialna** –  
Ocena zebranego materiału z perspektywy  
kryteriów ewaluacji. Określenie stopnia  
zgodności z założeniami Priorytetów

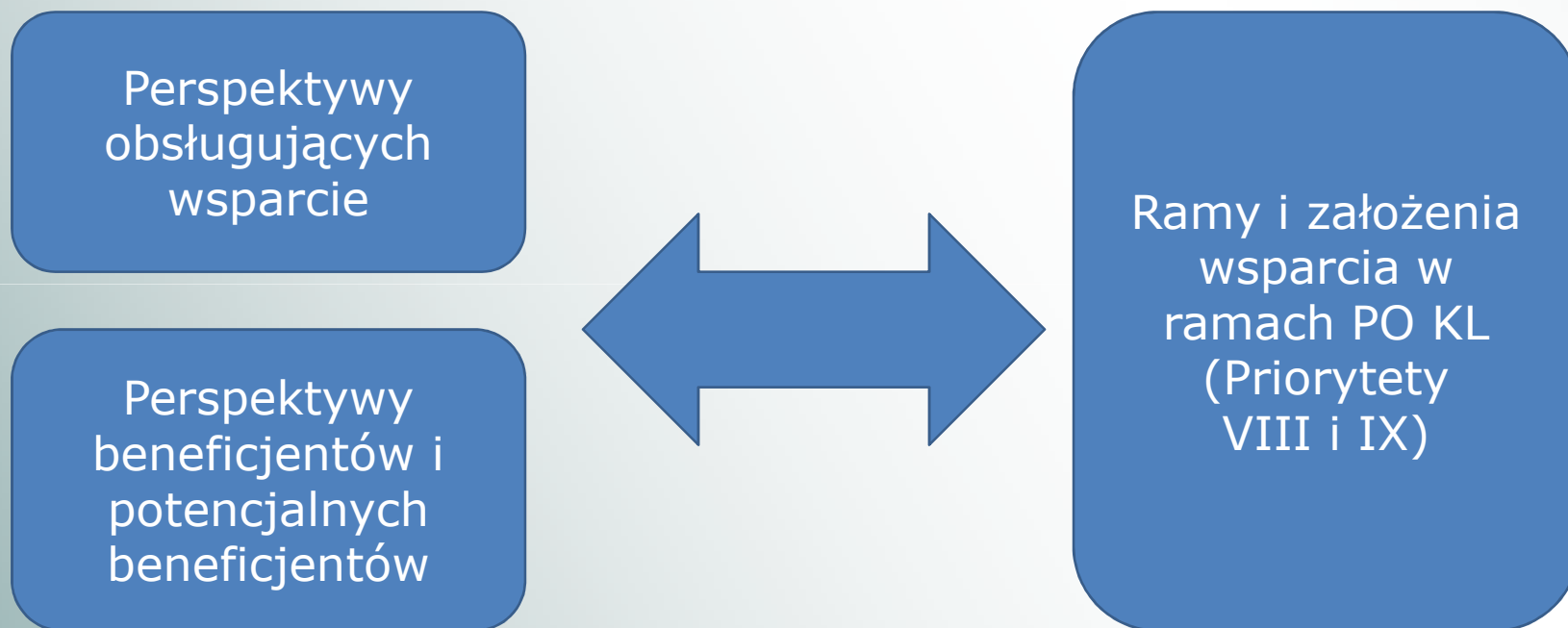
# Perspektywy

---



# Zderzenie – perspektyw z ramami i założeniami

---



# Ocena adekwatności

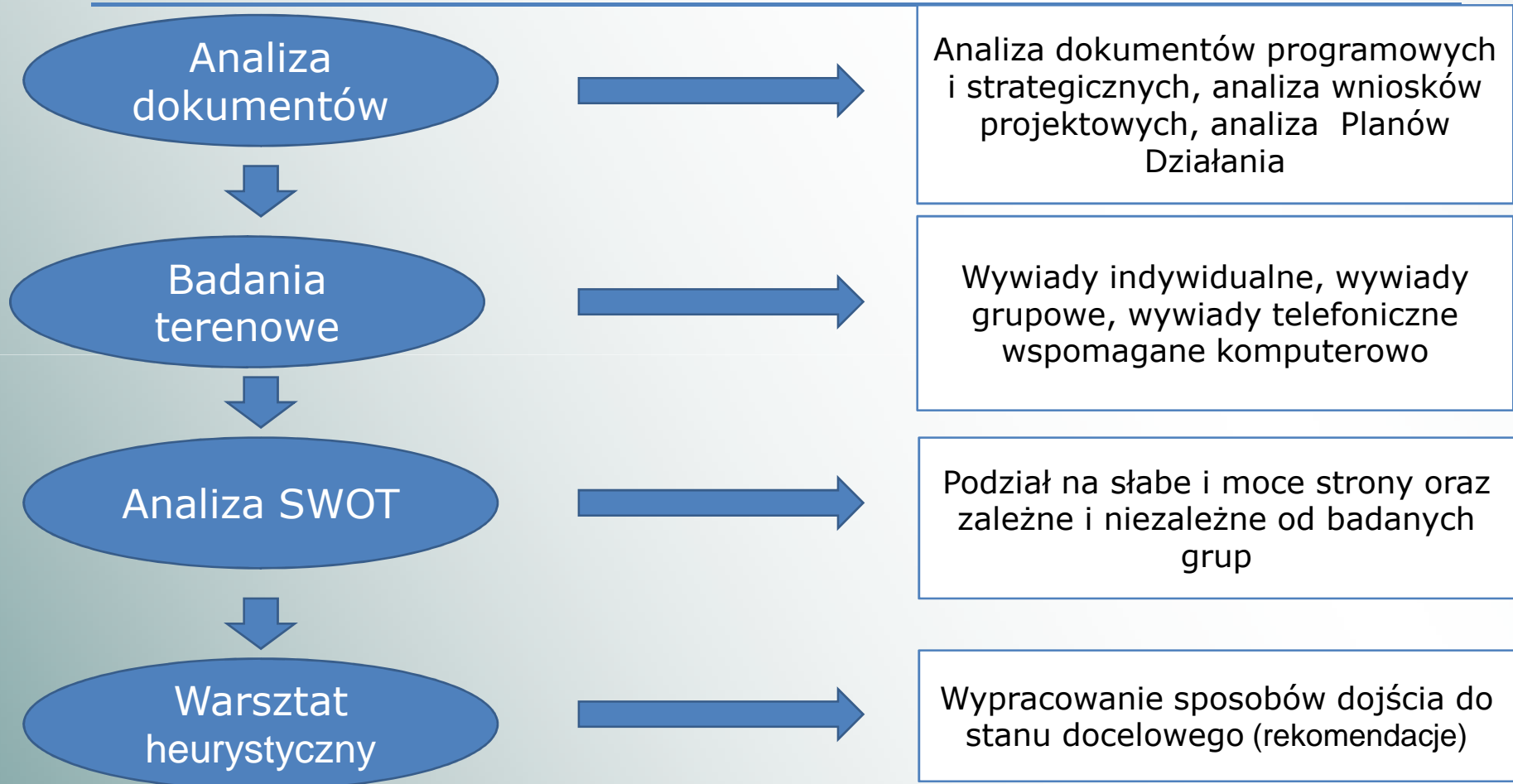
---

Ocena adekwatności ram i założeń wsparcia (w ramach PO KL) do zidentyfikowanych potrzeb regionalnego rynku pracy

Ocena adekwatności wsparcia realizowanego w ramach projektów pilotażowych VIII i IX Priorytetu PO KL do ram i założeń określonych w PO KL

Ocena adekwatności wsparcia realizowanego w ramach projektów pilotażowych VIII i IX Priorytetu PO KL do zidentyfikowanych potrzeb regionalnego rynku pracy

# Sposób zbierania informacji

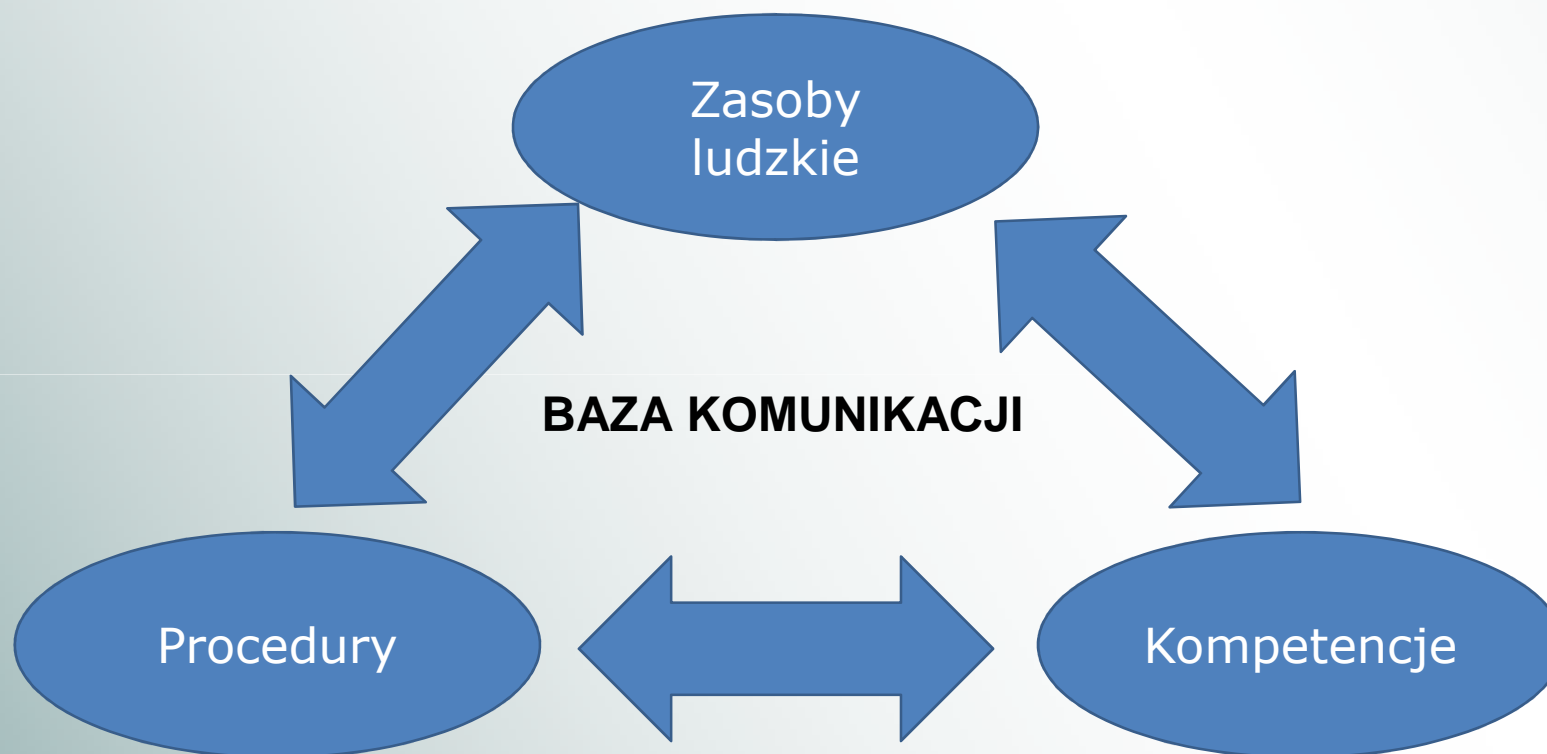


# CEL 2

## Ocena procesu komunikacji i współpracy przy wdrażaniu PO KL

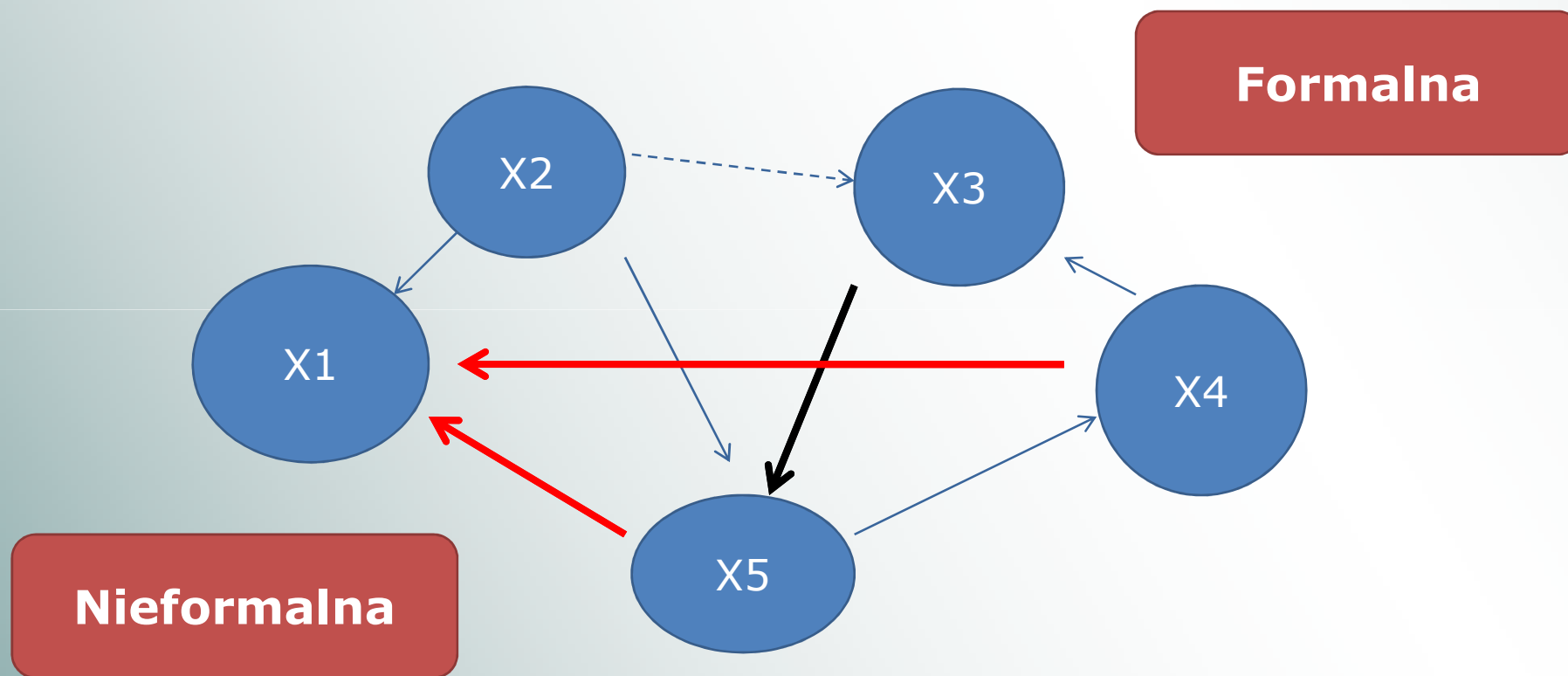
# Baza komunikacji

---

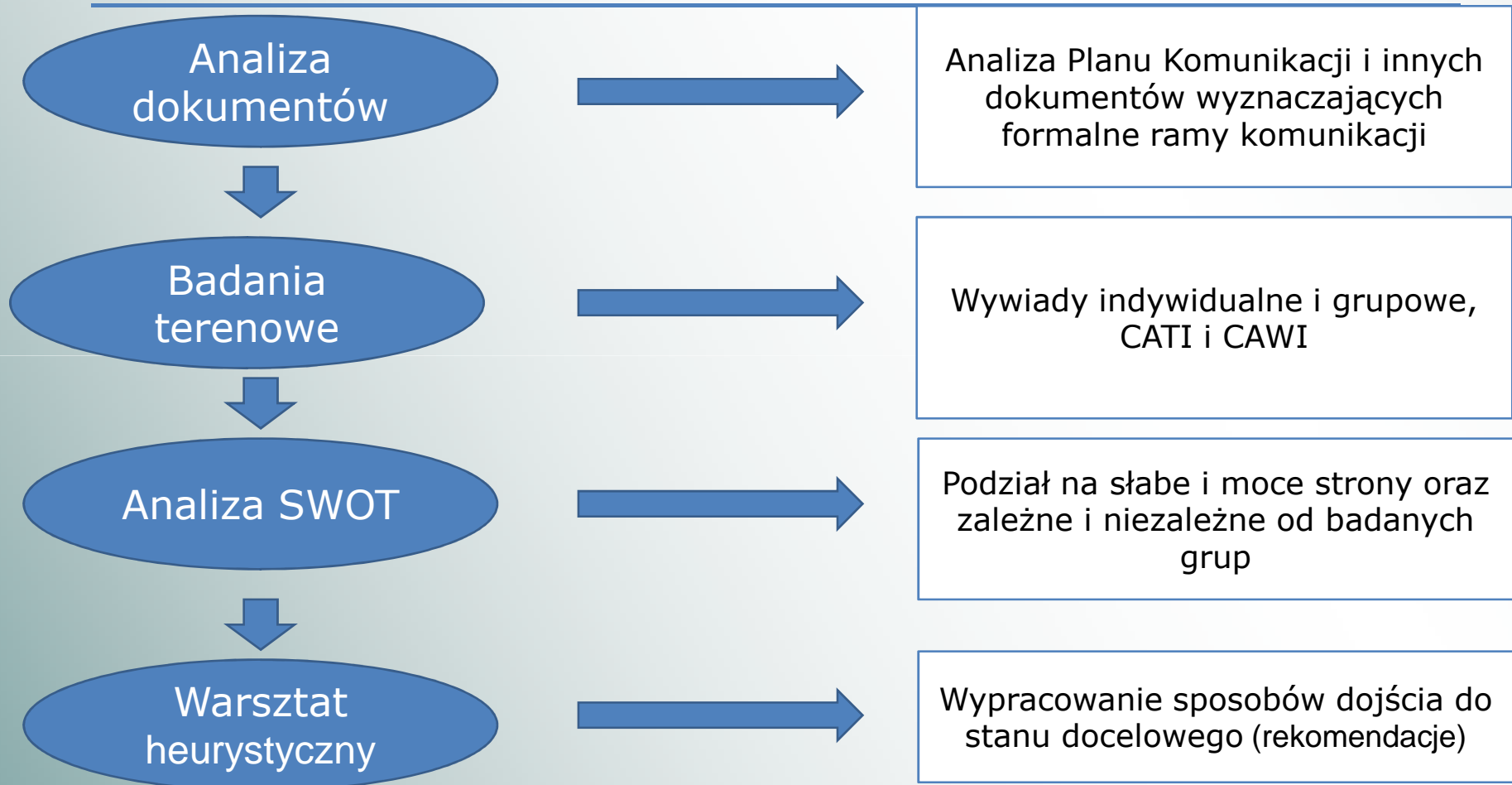




# Mapy komunikacji



# Sposób zbierania informacji

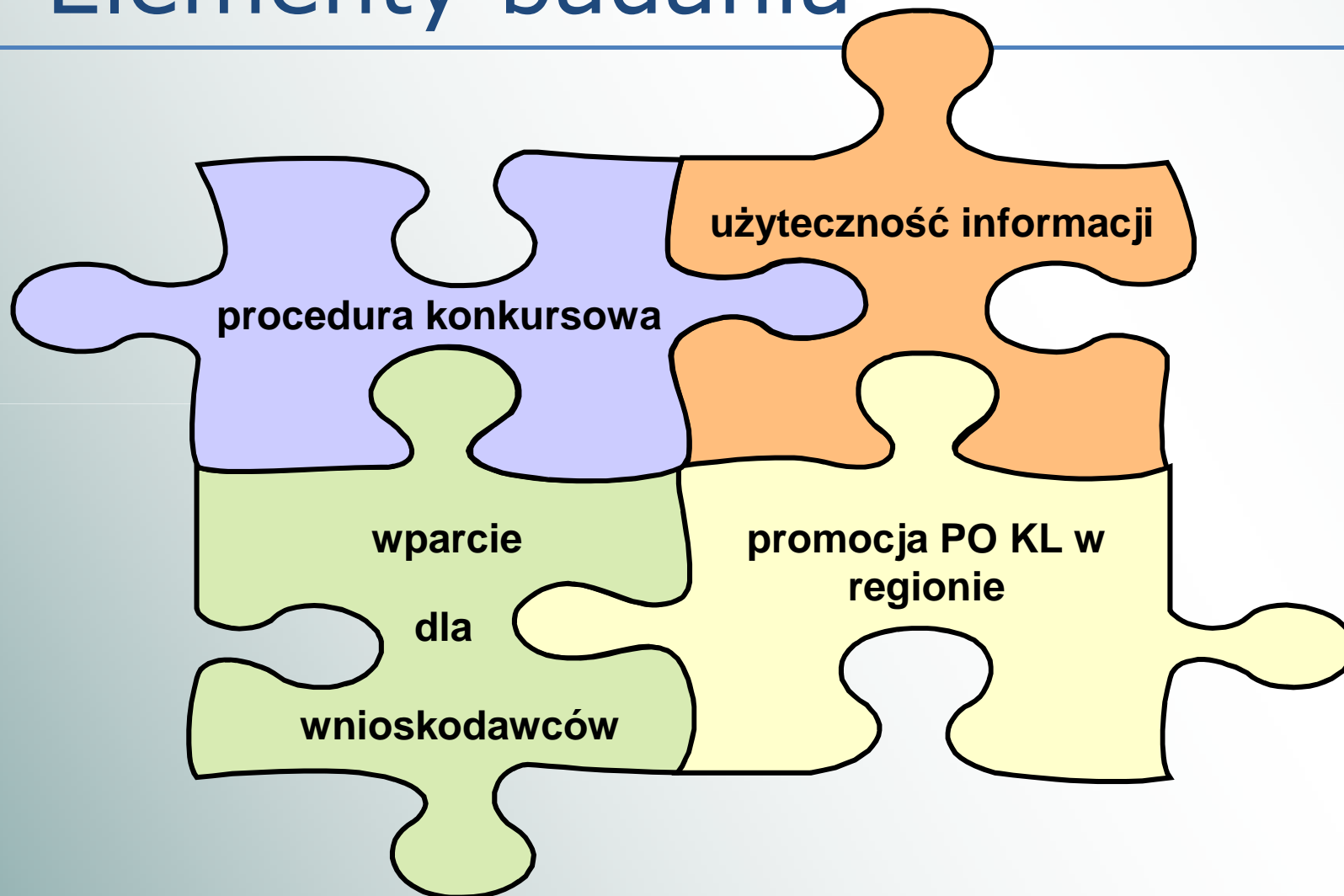


# CEL 3

## Ocena przebiegu procesów wdrażania PO KL w ramach pilotażu konkursów – Priorytet VIII i IX

# Elementy badania

---

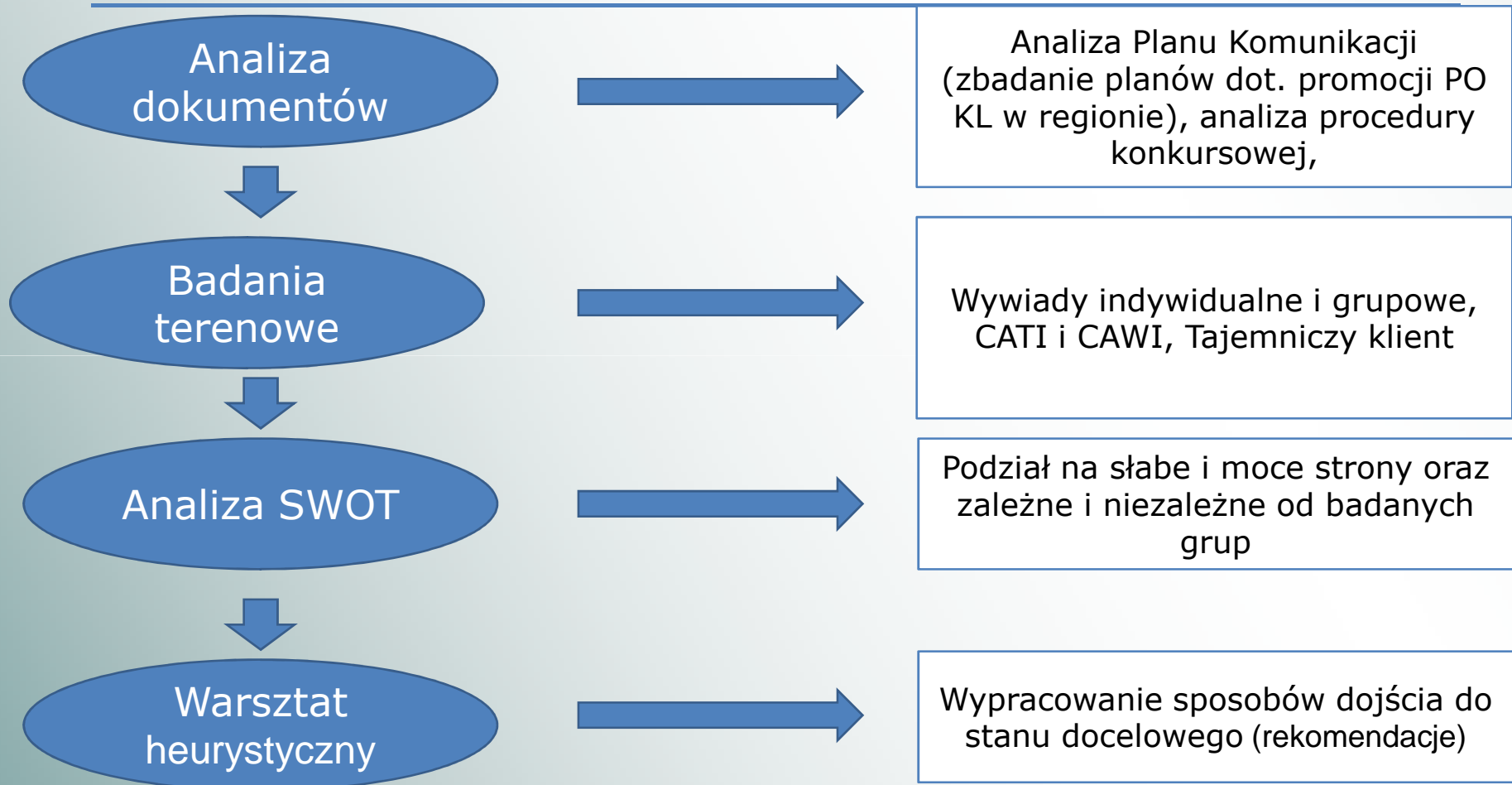


# Elementy badania

---

- **Procedura konkursowa** - od momentu ogłoszenia konkursu do podpisania umowy o dofinansowanie projektu
- **Promocja PO KL w regionie** - zasięg, odbiorcy, czytelność przekazu informacji, formy promocji, w tym: działania planowane IP oraz udział przedstawicieli IP w spotkaniach zewnętrznych
- **Wparcie dla wnioskodawców** w zakresie przygotowania wniosków o dofinansowanie (Punkt Informacyjny w IP, ROEF)
- **Użyteczność informacji** oferowanych przez DEFS

# Sposób zbierania informacji



# Metodologia

---

# Triangulacja

---

- **Triangulacja**, czyli różnorodność technik gromadzenia informacji i ich analizy umożliwi uzyskanie informacji na temat oceny skuteczności i efektywności instytucji uczestniczących we wdrażaniu Priorytetów VIII i IX PO KL, w tym procesu komunikacji wewnętrznej.
- Wykorzystanie różnorodnych metod badań pozwoli na **zebranie kompleksowych i wyczerpujących informacji** pozyskanych od szerokiego kręgu osób i instytucji.
- Dzięki zastosowaniu **różnorodnych źródeł informacji** uzyskamy efekt **kumulowania się i wzajemnego uzupełnienia danych**.
- W badaniu zostaną wykorzystane zarówno **dane wtórne, jak i dane pierwotne**.



# Metody jakościowe

---

- **Analiza dokumentów** i danych zastanych (*desk research*)
- **Fokus** (FGI) (2 KOP + 2 beneficjenci)
- **Indywidualne wywiady pogłębione** (*IDI*) (min. 31)
- **Warsztat heurystyczny**
- **Mystery Shopping** („Tajemniczy klient”).

# Metody ilościowe

---

- **Badanie wniosków** projektowych z wykorzystaniem narzędzia do analizy wielokryterialnej (otrzymały (1) i nie otrzymały dofinansowania)
- **CATI** – wnioskodawcy (otrzymali (2) i nie otrzymali dofinansowania)
- **CAWI** – pracownicy IP, IP2, ROEFS

# Dobór próby

---

- **Badanie wyczerpujące** – badanie prowadzone na całej populacji
  - **CATI** – beneficjenci 106 instytucji – badanie wyczerpujące poziom realizacji min. 80%
  - **Wnioski**, które otrzymały dofinansowanie – 129
  - **CAWI** – UM WL i Regionalnych Ośrodków Europejskiego Funduszu Społecznego – ok. 193 osób, badanie wyczerpujące ok. 75% zwrotów (134).
- **Schemat doboru próby – losowy - warstwowy**
  - **CATI** – wnioskodawcy, którzy nie uzyskali wsparcia –100, dobór losowy warstwowy
  - **Wnioski**, które nie otrzymały dofinansowania – 100 – dobór losowy warstwowy

# Realizacja i jakość badań

---

- **Dobór ankieterów**
  - Doświadczeni ankieterzy współpracujący na stałe w realizacji projektów realizowanych przez Agrotec
- **Procedury jakości i kontroli ankieterów**
  - Szkolenie dla ankieterów
  - Śledzenie postępów pracy
  - Nagrywanie rozmów
  - Analiza logiczna zbioru
  - Kontrola bezpośrednia (telefoniczna)
- **Inne procedury jakości**
  - Realizacja badania przez zespół doświadczonych ekspertów
  - Konsultowanie narzędzi badawczych z Zamawiającym
  - Pilotaż narzędzi badawczych
  - Poufność badania

# Sposób przekazywania wyników badania

---

- **Raport końcowy** w formie publikacji;
- **Streszczenie Raportu** końcowego mogące być odrębnym dokumentem;
- **Broszura informacyjna** zawierającej najważniejsze informacje o badaniu;
- 2 prezentacje wyników badania:
  - na potrzeby konferencji,
  - na potrzeby spotkania w ramach Grupy Sterującej Ewaluacją PO KL oraz Podkomitetu Monitorującego PO KL;
- **Warsztat heurystyczny**
- **Notatka** na stronę internetową (na życzenie zamawiającego)

# Harmonogram – kluczowe daty

FAZA BADANIA	KLUCZOWE DATY
<b>FAZA WSTĘPNA</b>	Podpisanie umowy <b>19 lutego</b> Raport metodologiczny <b>6 marca</b>
<b>Faza I</b> - Analiza ekspercka dokumentacji i danych zastanych	Do ok. <b>19 marca</b>
<b>Faza II</b> - Realizacja badań terenowych	Do ok. <b>3 kwietnia</b>
<b>Faza III</b> - Analiza zebranego materiału	Ok. <b>12 kwietnia</b> warsztat heurystyczny
<b>FAZA KOŃCOWA</b>	Raport końcowy ok. <b>4 maja</b> Konferencja podsumowująca <b>7 lub 11 maja</b>



**KAPITAŁ LUDZKI**  
NARODOWA STRATEGIA SPÓJNOŚCI



**UNIA EUROPEJSKA**  
EUROPEJSKI  
FUNDUSZ SPOŁECZNY



# Dziękujemy



**KAPITAŁ LUDZKI**  
NARODOWA STRATEGIA SPÓJNOŚCI



**UNIA EUROPEJSKA**  
EUROPEJSKI  
FUNDUSZ SPOŁECZNY



Ocena skuteczności i efektywności instytucji uczestniczących we wdrażaniu priorytetów VIII i IX, w tym procesie komunikacji wewnętrznej

## **Prezentacja raportu metodologicznego**

Urząd Marszałkowski Województwa  
Lubelskiego w Lublinie  
ul. Spokojna 4, 20-074 Lublin

